

# CARACTERÍSTICAS DA RAÇA

- A grande vantagem desta raça entre as outras é o alto teor de marmoreio (gordura entremeada às fibras musculares) e maciez da carne bovina.
- Alto potencial genético de transmitir estas características para sua prole.
- Maior índice de ácidos graxos monoinsaturados em comparação as outras carnes, sendo assim uma carne mais saudável.
- Docilidade, apresentando um fácil manejo
- Baixo peso ao nascer evitando problemas no parto e elevado ganho de peso e crescimento dos terneiros.
- Animais precoces (maturidade sexual mais cedo) e alta taxa de fertilidade.
- Elevada produção de embriões viáveis por coleta (9 a 14).
- Fácil adaptabilidade à climas quentes e frio.

# ORGANIZADORES



[www.wagyuconnection.com](http://www.wagyuconnection.com)

Genética dos melhores Touros Wagyu no quesito de marmoreio da carne disponíveis no Brasil.

Ricardo Zanella  
& Eraldo L. Zanella  
Fone: 54 91137251



[www.fazendasantaterezinha.com.br/](http://www.fazendasantaterezinha.com.br/)

Eduardo Borges de Assis  
Fone : 51 3028.0007



Associação Gaúcha dos Criadores de Wagyu (AGCW)

Ricardo Zanella  
[zanellar@wagyuconnection.com](mailto:zanellar@wagyuconnection.com)



■ A raça de bovinos Wagyu, é originária do Japão, especializada em produzir carne de alta qualidade, com elevado teor de marmoreio.

Existem, diferentes linhagens, nas quais variam entre as cores preta (maior marmoreio) e vermelha (maior massa muscular).



■ A raça Wagyu é uma alternativa viável para o pecuarista que planeja melhorar o potencial genético e a qualidade da carne do seu plantel, utilizando esta genética em cruzamentos industriais.



## O que é?

A palavra *Wagyu* significa todos os bovinos de corte japonês. Muito conhecida por produzir o famoso *Kobe Beef*, a carne mais nobre e saudável do mundo.

## De onde eles vieram?

O gado *Black Wagyu* compreende as linhagens *Tottori*, *Tajima*, *Shimane*, e *Okayama*. O gado *Tajima* recebeu este nome por ter sido desenvolvido na região de *Tajima*, onde foram selecionados por terem pesados quartos dianteiro para serem usados como animais de tração. Eles tendem a ser menores e menos musculosos, porém com um maior nível de marmoreio que a linhagem *Tottori*. O gado de *Tottori*, proveniente da região de *Tottori*, foi selecionado por seu tamanho e pela força de sua linha de dorso. Outra linhagem da raça *Wagyu* foi desenvolvida na ilha de *Kyushu*, possuindo coloração vermelha (*Red Wagyu*). Existem duas linhagens distintas, *Kochi* e *Kumamoto*. O gado *Kochi* possui bastante influência das raças coreanas, enquanto a linhagem *Kumamoto* acreditasse ter uma grande influência da raça *Simental*, por isso tende a ter uma aparência mais musculosa que as outras linhagens da raça *Wagyu*.

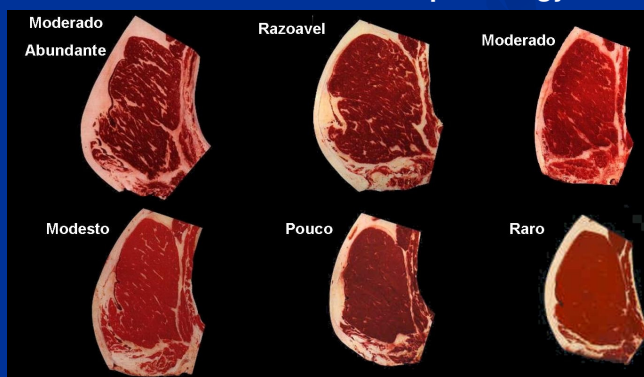
# WAGYU



Bovinos wagyu's



Corte de costela de um animal puro Wagyu



Classificação por grau de marmoreio na carne

## Wagyu no Brasil

- Os *Wagyu*s chegaram ao Brasil, cerca de 15 anos atrás, no início como em outros lugares, o *Wagyu* teve dificuldades em ingressar, devido a suas características fenotípicas.
- Os *wagyu*s estão se adaptando bem ao Brasil, existem criações de norte a sul, em áreas de clima bastante quente, úmido e de frio.
- Devido a não ter um porte grande (450Kg, 600Kg), estes animais necessitam menos quantidade de alimentação que outras raças.
- Existe um mercado em crescimento para a carne *Wagyu*, conhecida também como *Kobe Beef*.
- No futuro, teremos que começar a investir para produzir animais com uma carne diferenciada pela sua qualidade e não somente por quantidade.